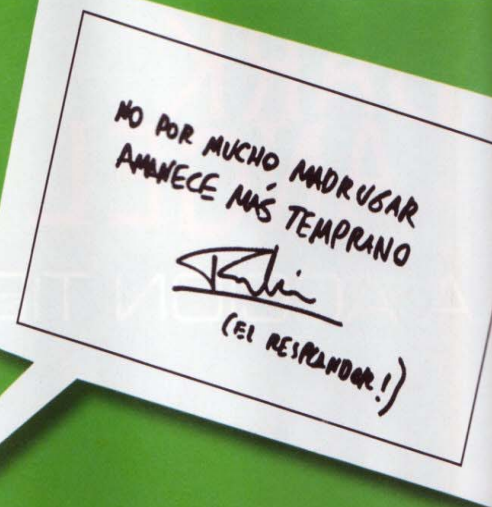
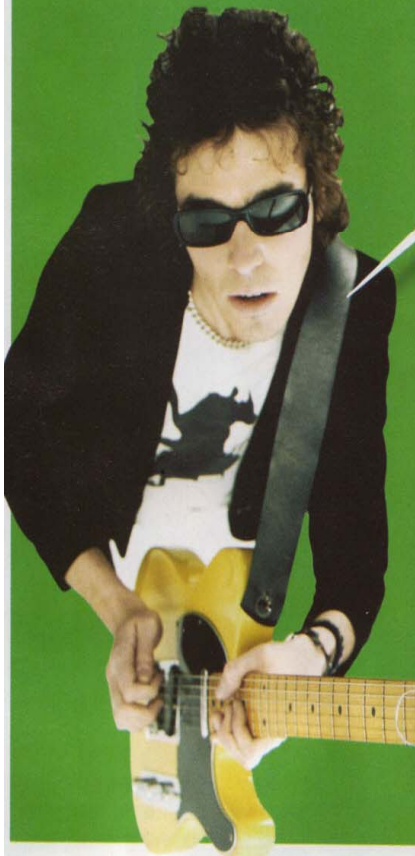


mundopop

El autógrafo

UN GRAFÓLOGO DESVELA LA PERSONALIDAD DE LOS MÚSICOS ANALIZANDO SU FIRMA. ESTE MES, RUBÉN (PEREZA)

Texto: Mauricioandró



“Rubén es rápido de reflejos. Piensa como un detective.”

Lo que más llama mi atención es la gran diferencia entre su comunicación social o yo **manifestado** (texto escrito en mayúsculas) y su yo *íntimo* (firma sencilla hecha de una vez). Mientras socialmente trata de parecer importante, ocultando sus inseguridades como mecanismo de defensa frente a los/as admiradores/as, en la intimidad se muestra espontáneo y sin fingimientos, sin careta, diría yo.

Es rápido de reflejos y, como indica su caligrafía pequeña, goza de unas dotes de observación importantes. Es lógico, asocia los elementos conocidos para llegar a lo que ignora. Dicho de otra manera: piensa como un detective.

De gran vitalidad, es perseverante: aunque pueda abandonar momentáneamente ideas o planes siempre vuelve hasta rematar

lo propuesto... Es creativo y algo cambiante, pero sin abandonar sus batallas. Reservado y discreto, organiza bien sus estrategias y tiene fuerza para llevarlas adelante.

Es mejor tenerle por amigo, no porque sea mala persona, sino porque sabe que la mejor defensa es un ataque abierto. Cuando le buscan las cosquillas sabe hallar los puntos flacos de los otros y da donde mas duele, en el sentido verbal de la expresión (como revela la R puntiaguda de su nombre).

Lucha por hacerse notar, lo cual es adecuado para su trabajo de cara al público. Rubén es un artista hecho para triunfar y mantenerse.

MAURICIO XANDRÓ (MXANDRO@SOESPGRAF.COM) ES PRESIDENTE DE LA SOCIEDAD ESPAÑOLA DE GRAFOLOGÍA. WWW.SOESPGRAF.COM