

El siguiente artículo fué publicado en Junio de 2007 en [La Revista 40 de los 40 Principales.](#)

mauricio xandró

# EL AUTÓGRAFO

UN GRAFÓLOGO DESVELA LA PERSONALIDAD DE LOS ARTISTAS ANALIZANDO SU FIRMA. ESTE MES **EVA AMARAL**

Texto: Mauricio Xandró

**La escritura de Eva Amaral es rápida, ágil, como lo es su pensamiento, sus reflejos y su actividad. Se lee con claridad, lo que manifiesta una cierta delicadeza en el contacto con los demás.**

La línea escrita es ascendente y también lo es su firma. Esto revela un deseo de subir en

cho de otra forma: puede llegar a un estrés que le ayude en la actividad y el trabajo, sin contradicciones.

Las dotes de organización se suponen cuando se hace una firma en clave, como es su caso. Tenemos las letras "E" y "A"; ya menos legible, "maral"; y para rema-

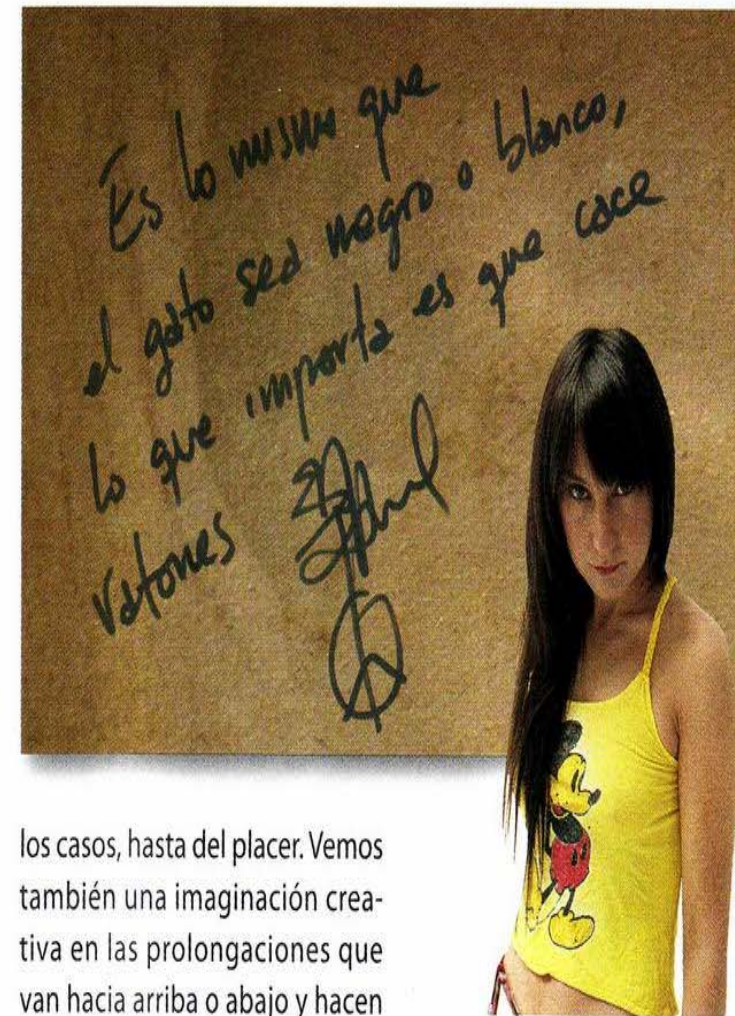
**“La letra curva es propia del arte, la generosidad y el placer”**

el escalafón profesional o social. Si su nivel ya está bien, como demuestran sus éxitos, ella aún no está conforme con lo logrado y busca mejorar.

Unir la letra "q" con la "u" sin levantar el bolígrafo indica sobreactividad mental positiva. Di-

tar, un símbolo que representa el lema "haz el amor y no la guerra" (o a un coche Mercedes...).

La letra curva habla de lo femenino (como las letras angulosas son signo de virilidad). La curva es propia del arte, de la generosidad y, en la mayoría de



los casos, hasta del placer. Vemos también una imaginación creativa en las prolongaciones que van hacia arriba o abajo y hacen bucles, como en la "l" de Amaral y en las "ges" de "gato" y "negro". Otro rasgo a favor de sus dotes para la creación.

\*\*\*\*\*

**MAURICIO XANDRÓ** (MXANDRO@SOESPGRAF.COM) ES PRESIDENTE DE LA SOCIEDAD ESPAÑOLA DE GRAFOLOGÍA. WWW.SOESPGRAF.COM